

山东平岛发现石龙子

张守富

(山东省日照市农委林业办公室, 276800)

1987年4月,我们在山东省日照市平岛考察时,发现大量石龙子(*Eumeces chinensis*)生活在岛上,这是首次在山东发现石龙子种群。资料记载,石龙子分布于江苏、安徽、湖北、四川等省以南广大地区,以及台湾、海南岛。山东历史上未曾有过记载。

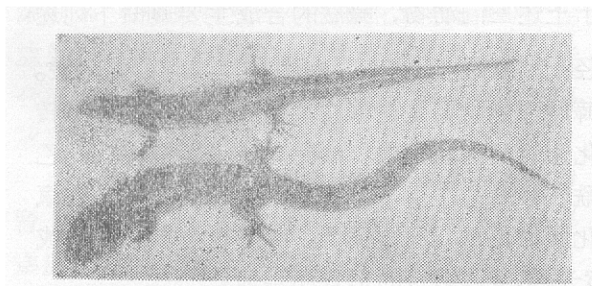


图1 石龙子

所采石龙子标本(见图1)。其体圆柱形,长255mm,头顶对称排列的大鳞;上鼻鳞存在,鼻孔位于鼻鳞上;下眼睑被有小鳞;通体被以覆瓦状排列的圆鳞,背鳞灰黑色,平滑、无纵棱;腹鳞

白色略带黄;尾下正中一行鳞片宽大;四肢发达,五趾型,无股窝和鼠蹊窝。分类学上石龙子属于爬行纲,有鳞目,蜥蜴亚目、石龙子科,石龙子属。

石龙子行动敏捷,在平岛其平时出没于草丛捕食昆虫,遇惊则钻入石缝躲藏,冬季蛰伏土下冬眠。5月初曾在石块下见到长约60—70mm的幼体。

平岛位于北纬 $35^{\circ}00'$,东经 $119^{\circ}53'$,西距日照大陆40km,岛上树木稀少,杂草丛生,年气温30至 -10°C 。笔者于1987年5月7日从该岛取已出蛰的石龙子,装土放入不密封的塑料袋内,在缺食情况下存活67天,于当年7月11日死亡。其在日照的分布仅限于平岛。据资料记载青岛市附近海岛亦有石龙子种群生活;《大众日报》报道,山东威海和莱阳也曾发现过石龙子。因此,石龙子分布北界当在山东半岛的威海,其种群分布北界至少在青岛沿海岛屿。