

南极的贝氏肩孔鲷*

尹向芙

(国家海洋局第二海洋研究所)

贝氏肩孔鲷 *Trematomus bernacchii* Boulenger (图1) 属鲈形目 (Perciformes) 南极鲷科 (Nototheniidae) 分布于南极洲沿岸的海域内。标本系我国初访南极的董兆乾同志于

1980年2月13日在纽卡姆湾威尔克斯近海垂钓获得。此时南极已进入初秋季节,海面风平浪静,寒气袭人。采集处表层水温为 0.7°C ,水深20米左右,海底为泥质。在40分钟内,采到

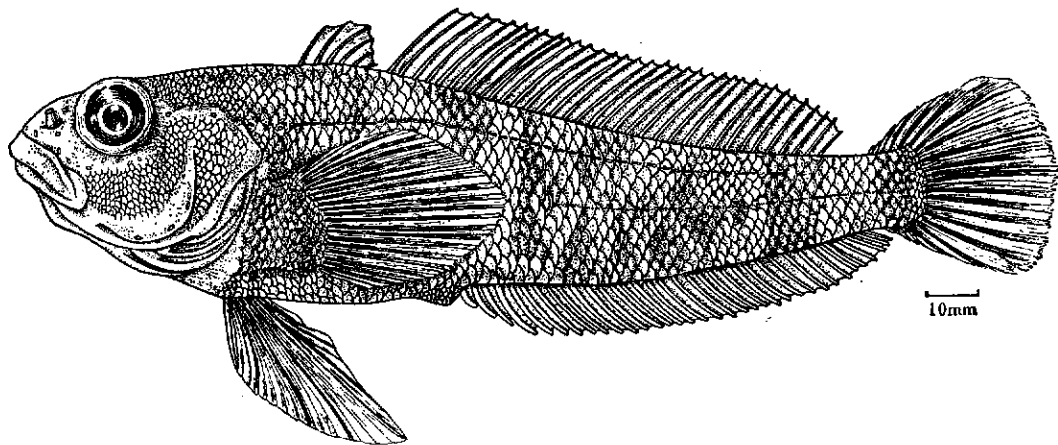


图1 贝氏肩孔鲷侧面图(体长198毫米)

6尾标本。描述如下:

体长175—198毫米。背鳍V, 34—36; 臀鳍32—34; 胸鳍23—25; 腹鳍i—5; 尾鳍26。体长

为头长3.1—3.5倍, 头长为眼间隔7.1—8.0倍。

* 承蒙中国科学院动物研究所郑葆珊教授热情指导, 图由杭州大学潘幼乐同志绘制, 特此一并致谢。

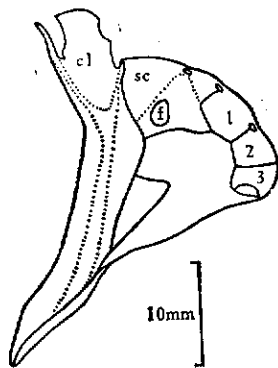


图2 肩带

体长形，稍侧扁。尾柄短。头颇宽，略扁平，背缘圆凸，颊部突出。吻短，吻等于或小于眼径，前缘圆钝。眼中大，背侧位，眼上缘稍突出于头背缘。眼间隔小于眼径。鼻孔1，位于眼的前方，具短管，距眼前缘较距吻端为近。口较大，前位，口裂略斜，上颌骨后端伸达眼前缘下方。牙细小而尖锐，两颌有牙多行，上下颌前端的牙略大。犁骨腭骨及舌上无牙。唇较厚。鳃孔侧位，鳃盖膜与峡部相连。峡部颇宽。鳃耙短。

体被中等大的弱栉鳞。项部被小型弱栉鳞，可达眼间隔的后部。峡部、腹部、胸部均被小型弱栉鳞。

背鳍两个，分离，第二背鳍略高于第一背鳍。臀鳍起点紧靠肛门后缘，后端较第二背鳍更接近尾鳍基部，但鳍条略短于第二背鳍的鳍条。胸鳍颇宽，边缘圆钝。腹鳍胸位，后缘可达臀鳍起点。尾鳍略呈圆形。

鱼体呈赭石色，有黄褐色和黑色条带或斑纹。鳍均呈棕色。第一背鳍上部有一个大黑斑。大的鳞片具黑边。

此外，胸鳍的辐鳍骨为三块，该属的鉴别特征是肩胛骨孔完全位于肩胛骨内(图2)。

参 考 文 献

- Norman J. R. 1938. Coast fishes. Part III. The Antarctic Zone. *Disc. Rep.*; V. 18: 7—43. fig. 4—25.
- Hureau J. C. 1962. Poissons antarctiques récoltés au cours de la onzième expédition en Terre Adélie (1960—1962). *Bull. Mus. natn. Hist. nat. Paris* (2) 34(3): 228—238.