

# 翘嘴鳊雌雄鉴别法

李骏珉 陈朝顺 赵光荣 郑双喜

(湖北省天门县水产科学研究所)

翘嘴鳊 *Siniperca chuatsi* 生长迅速,由苗饲养至 2 冬龄的鱼,大的可达 4 市斤左右。此鱼肉味鲜美无细刺,含蛋白质达 20% 以上。因而很多地方都提倡养殖翘嘴鳊。

要想搞好翘嘴鳊的养殖工作,首先就需要有纯净的鱼苗,但在长江捕捞的天然苗不纯,其中夹杂着大眼鳊 *Siniperca kneri* 苗,而大眼鳊苗饲养至 2 冬龄,大的仅达 1 市斤左右。因此,要想得到纯净鱼苗的唯一办法,就是进行翘嘴鳊的人工繁殖。这就需要事先选择雌雄亲鱼进行培育。

但是,怎样鉴别翘嘴鳊的雌雄呢?从参考文献上至今还找不到合用的标准。

我们在 1978 年 5 月 14—24 日翘嘴鳊生殖季节,对雌雄翘嘴鳊,进行了认真的分析,找出

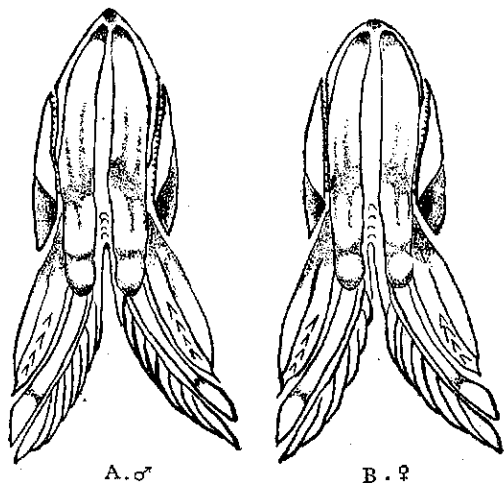


图 1 翘嘴鳊头部腹面观

- A. 下颌前端呈尖角形(♂)  
B. 下颌前端呈圆弧形(♀)

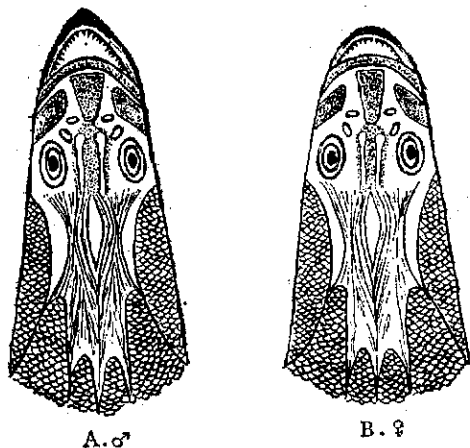


图2 翘嘴鲃头部背面观

A. 下颌超过上颌很多(♂) B. 下颌超过上颌不很多(♀)

了雌雄之间的显著区别。能准确迅速地鉴别翘嘴鲃的雌雄。

从头部腹面区别 雄鱼的下颌前端呈尖角形(图1.A), 超过上颌很多(图2.A), 即下颌

长而尖;雌鱼的下颌前端呈圆弧形(图1.B)、超过上颌不很多(图2.B), 即下颌短而秃。

从泄殖区区别 雄鱼泄殖区为两个孔,“生殖孔”(输精、排尿共用之孔)呈圆形, 在肛门之后(图3.A); 雌鱼泄殖区有三个孔, 生殖孔呈“一”字形, 在肛门与尿孔之间(图3.B)。

我们认为,这样鉴别翘嘴鲃雌雄的方法,对养殖工作者是有帮助的,因此介绍出来,供同志们参考。

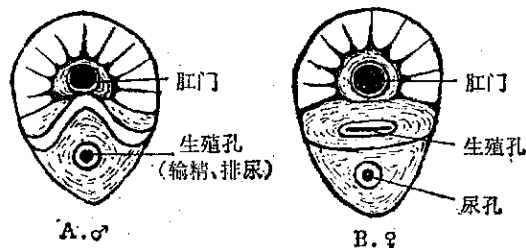


图3 翘嘴鲃泄殖区

A. 生殖孔呈圆形(♂) B. 生殖孔呈“一”字形(♀)