

饲养复齿鼯鼠的一些资料

高士贤 邓明鲁

(吉林医科大学四院中药教研室)

复齿鼯鼠 (*Trogopterus xanthipes*) (图 1), 俗称寒号鸟或寒号虫。它的粪与尿叫“五灵脂”。宋代《开宝本草》记载“五灵脂”有活血祛瘀、调经止痛的作用。用于治疗瘀血阻滞所造成的心腹疼痛、痛经、产后腹痛以及跌打损伤的伤痛等。本品含维生素 A 类、树脂、尿素及尿酸等。在培养基中对结核杆菌及多种皮肤真菌有不同程度的抑制作用。动物实验证明还有缓解平滑肌痉挛的作用。临床上用来治疗冠心病引起的心绞痛有一定的疗效。本品应用的历史悠久, 效果稳定, 是一种有发展前途的动物性药材。

但是, 由于复齿鼯鼠的栖息环境多在险峻的山岭, 采集“五灵脂”比较困难。近年来, 各地多进山捕捉活

鼠饲养, 并已获得成功。因而“五灵脂”的临床供应得到了解决。

我们从 1970—1975 年以来, 从事东北和北方药用动物的调查, 曾多次进山了解复齿鼯鼠的栖息环境, 详细观察了它的生活习性和食性。并与辽宁省绥中县药材公司、河北省石家庄药材公司及北京市怀柔县药材公司共同探讨了有关复齿鼯鼠的饲养管理问题。以后又向北京市怀柔县八道河子公社及河北省涞水县白涧公社饲养复齿鼯鼠的贫下中农学习, 研究复齿鼯鼠的饲养管理方法。现将有关资料整理如下, 供参考。

一、饲养方法

笼养。复齿鼯鼠喜独居, 不论雌雄兽均不能将两只鼯鼠放在一个笼内。否则, 会引起搏斗, 造成伤亡。

1. 笼子的设制: 用铁丝网制作铁笼, 或用木箱, 前面罩以铁丝网。也可利用直径 2 厘米粗的木棍制成木栅笼。笼子的前面留一个小门, 以便捉拿动物或投给食物。笼子的规格: 长 75 厘米, 宽 40 厘米, 高 50 厘米。为便于鼯鼠做窝, 木箱笼可在箱的一边间隔出 20 厘米宽的空间, 留个小口相通; 若是木栅笼与铁丝网笼, 可用木板制成一个长 20 厘米, 宽 20 厘米, 高 35 厘米的小木箱, 或用树条编织一个小圆窠, 悬挂在笼子上方的一角 (图 2)。

2. 场地选择: 最好选择较安静的地方放置鼠笼。要求干燥通风, 不受太阳直射。若饲养在一般的房屋里, 要防止烟熏。若养在室外的凉棚里, 要有遮光和避

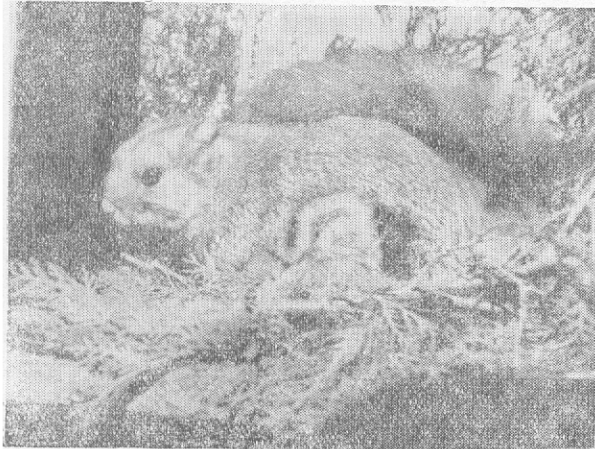


图 1 复齿鼯鼠成鼠

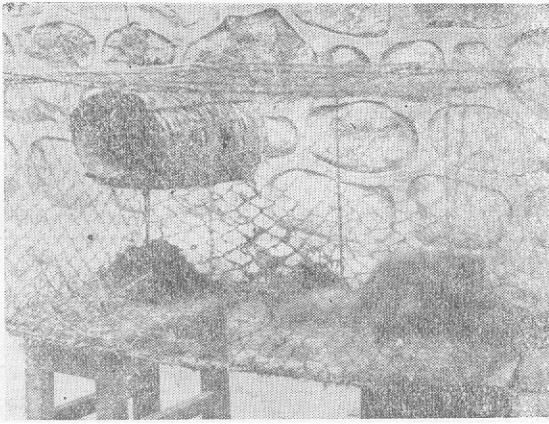


图2 饲养笼之一

雨的设备。笼子最好悬挂起来或与地面有一定距离，以防潮湿，并且便于接收粪尿。

3. 管理与饲料：在野生环境中，麝鼠每年10月份开始造巢。在笼养条件下，也要在同一时间往笼内投放软草。待天气变冷后，麝鼠可自行衔草造巢。在华北的冬季，笼子可以放在室外或没有防寒设备的室内。6月份气温升高后，可将巢内垫草清除，以保持巢内干燥凉爽。麝鼠白天多隐匿在巢内睡觉。睡时多头部向外，尾负于背，遮向头部，或将尾垫于腹下，蜷卧而睡。如果白天出巢，四足向上伸展仰卧，则是受热的表现，应将其移至凉爽的地方。

饲料以侧柏 (*Thuza orientalis*) 的枝叶为主。每只成兽每日可食侧柏枝叶50克左右。复齿麝鼠夜间觅食，最好是每天黄昏时投给饲料，每天投料一次。白天，复齿麝鼠如不饥饿，一般不出巢觅食。当饲料充足时，麝鼠总是选吃清洁新鲜的柏叶，不喜欢吃带白粉斑的柏叶。如发现麝鼠啃吃树皮或柏树上的鳞果时，则表示饲料不足或干燥，应及时给水和给新鲜的饲料。

春、夏、秋季，要经常喂水。水要保持清洁。每天要换一次水。冬季可以每3天给水一次。若天冷给水不便，可将柏枝蘸上水，待结冰后投给即可。

柏枝采来后，最好放在窖内保存，以防水分散失。不能存放太久，在夏季不超过3天，其它季节可稍长。

麝鼠估计可活7年以上。河北省涞水县白涧公社曾在1970年春捉到一只成兽，已饲养六年多，现在还健康地活着。

二、繁殖

复齿麝鼠的配种，需要有合适的条件，否则就会失败。发情期在1月份左右(多在春季以前)。要注意观察雄兽，如发现躁动现象，即是发情期已到。这时，可将雄、雌兽笼子打开，放在一个空房间内，门窗用铁纱封好，以免麝鼠逃走。可将食物和水放在房间内喂饮，让雌、雄兽自由走出笼子，到房间觅食和进行配种。

配种完毕，仍用笼子将雌、雄兽分开饲养。不能把雌、雄兽放在一个笼内交配。因为当掌握不准发情期时，就会因搏斗而造成伤亡。

怀孕期约为60天左右。分娩期多在3月末到4月初。有的母兽在分娩前从腹部掠毛絮窝，这是临产的预兆。每胎产1—3仔。在笼养条件下，哺乳期可达80日龄以上。

初生的仔兽全身无毛，体长约5厘米，胸径不到2厘米，飞膜明显，尾与体等长。20日龄后睁眼。仔兽伏在母兽腹下，常将乳头衔在嘴里，75日龄后方出窝吃一些柏叶。

在母兽妊娠与分娩期间，要注意以下几点：

1. 母兽产仔的窝，要比通常的大一些，使窝比较宽敞，便于容纳仔兽。
2. 在妊娠和哺乳期，必须喂给母兽充足的、新鲜的饲料，以保证有丰富的营养来满足胚胎的正常发育和分泌充足的乳汁的需要。
3. 母兽分娩后，要保持安静，不要触动它，更不要将仔兽随便拿出来看。以免母兽为保护仔兽把它护卧在身下压死。
4. 气温升高时，应清除窝内垫草，保持窝内空气清新和适宜温度(20℃左右)。
5. 仔兽出窝后，要精心管理。投给新鲜的食物和饮水，保证仔兽健康成长。当仔兽能独立生活时，则可与母兽分窝饲养。

三、采收“五灵脂”的方法

复齿麝鼠一般是固定地方拉粪尿，可用器皿在笼子下面接取。

散在的粪粒称为“灵脂米”；粪和尿混合而凝结成的粪块称为“灵脂块”或“溏灵脂”，质量较好。要注意保存它的尿液，不要流失。

每只成兽在秋冬季节，每月可取得0.8—1市斤“五灵脂”。夏季，由于摄取的食物水分较多，粪便软，因而产量减少，每只兽每月可取5—6两。

四、存在的问题

1. 关于配种方面，对雌、雄兽的发情征状还没有观察准确。如果没有掌握合适的条件，处理不当，很难保证母兽怀孕。

2. 在同一时间内，饲养条件下所繁殖的幼兽和从山上捉到的野生幼兽对比，饲养条件下的远不及自然环境中的幼兽生长发育的好，身长、体重均小得多。是否与母兽在怀孕期及哺乳期的食物中所含的营养不足有关，尚待进一步研究。

3. 仔兽多在将要断乳期间死亡，除因受热外，是否还存在什么其它原因，尚需进一步研究解决。