

# 广西都安的药用蜈蚣\*

张崇洲 陈国孝  
(中国科学院北京动物研究所)

王金生  
(广西僮族自治区都安县医药公司)

都安县位于广西僮族自治区西北部的河池专区境内,是一丘陵低山地区,也是广西药用蜈蚣的主要产地。当地群众和基层医药人员利用这味药用动物炮制外用的“蜈蚣油”和内服的“蜈蚣酒”,并用于配制种种汤剂和丸剂。

1974年,广西医药公司在都安县开始收购药用蜈蚣,供给各地。为了进一步开发利用药用蜈蚣的野生资源,我们于1975年以都安为重点,对广西药用蜈蚣做了初步调查。兹介绍如下,供参考。

广西的气候温暖,雨量充沛,富有亚热带的自然特点。在都安县,1月份的平均气温不低於10℃以下,

年平均气温在20℃以上;6、7月份的雨量均在400毫米以上,年雨量可高达2,000毫米。这样温暖多雨的自然条件是蜈蚣属(*Scolopendra*)的种类大量生长、繁殖的适宜环境。此属的种类不多,主要分布于全球的热带和亚热带,如菲律宾和印尼等东南亚地区。在我国南方各省,亦有分布。

根据当地收购的药用蜈蚣和作者调查采集的标本,经鉴定属于多棘蜈蚣(*Scolopendra subspinipes multidens* 图1)。该地药用蜈蚣,头呈金红色,个体也很大,长达130毫米左右,可与湖北产的药用“金头蜈蚣”——少棘蜈蚣(*Scolopendra subspinipes mutilans*)互相媲美。

多棘蜈蚣与少棘蜈蚣是两个近似的地理亚种。少棘蜈蚣分布于长江中下游,曾记载于《本草纲目》,为我国历史悠久的药用动物。而多棘蜈蚣的分布却近于亚热带,如广西等地,亦可供药用。此两亚种在形态上的主要区别列于下表:

多棘蜈蚣与少棘蜈蚣的主要形态比较

|           |        | 多棘蜈蚣 | 少棘蜈蚣    |
|-----------|--------|------|---------|
| 颚肢齿板的齿数   |        | 6+6  | 5+5     |
| 第20对步足的附棘 |        | 无    | 1个      |
| 尾足的前股节    | 背面内侧棘数 | 2    | 1       |
|           | 腹面外侧棘数 | 2—3  | 2(很少1个) |
|           | 腹面内侧棘数 | 2    | 1       |

多棘蜈蚣在都安县的栖息地十分广泛。大多数栖息在自然村落附近的山坡、田畔、路旁的岩石间,朽木

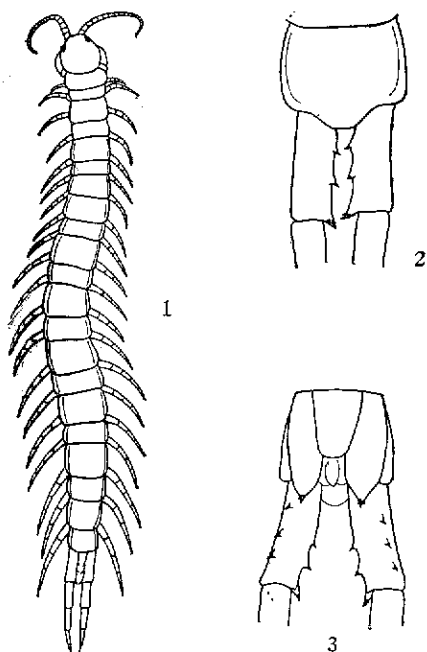


图1 多棘蜈蚣

1. 全形,背面观; 2. 身体末端,背面观,示前股节背面的棘;  
3. 身体末端,腹面观,示前股节腹面的棘。

\* 在调查工作中承广西僮族自治区南宁医药批发站、都安县板升公社供销社和保安公社供销社、都安县气象站的大力协助。插图由北京动物研究所陈瑞瑾、马书明同志绘制。

下和草丛中,或栖息在柴堆、井沿、墙基以及屋瓦下的缝隙间。这类动物是以捕食昆虫为食的。但常常潜伏于厨房里的水缸旁、碗橱内,夜间出来觅食鸡蛋、肉类等食品。当地居民经常捕捉,用竹签插入蜈蚣身体的两端撑好,晒干后由供销社收购。

由于自然界的蒸发作用,蜈蚣的失水速度与空气

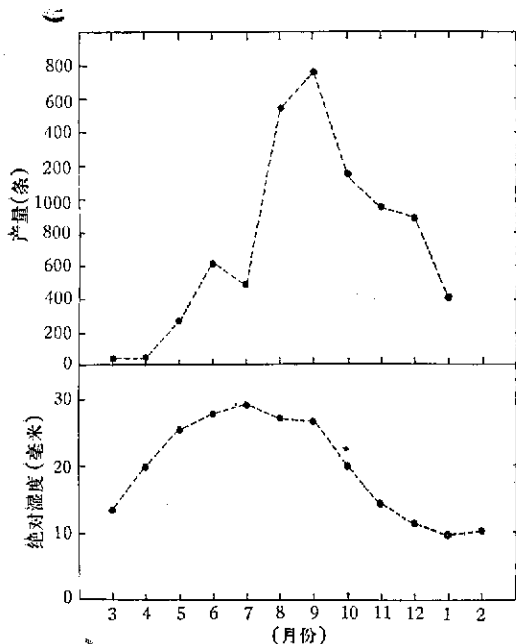


图2 1974年,都安县保安公社药用蜈蚣的产量与湿度的关系

湿度存在着相反的关系;即是说,空气湿度增大,而蜈蚣的失水速度减慢,更适于它们的活动。因此湿度的大小在生态学上具有一定的重要性。从我们这次调查中,也可以看出都安县药用蜈蚣的月产量的消长与当地湿度的全年变化有密切关系(见图2)。从保安公社一个收购点1974年全年统计,总产量为8,181条,而8、9、10三个月份的产量皆在1,000条以上,合计4,458条,已超过总产量的一半,因此这三个月份为药用蜈蚣的全年产量的高峰期。从图2中可以看出:全年湿度曲线和年产量曲线基本上是一致的。由于湿度的增高而月产量也随着增长;当湿度逐渐降低时,月产量也将随着减少。7月份的绝对湿度及平均湿度为全年的最高点,可能不适于蜈蚣的正常活动,而该月产量低于6月份。早在1963年《蜀本草》中关于药用蜈蚣的采集期的记载:(农历)“七、八月采之。”恰好正是药用蜈蚣产量增长的高峰期。这对进一步有组织的大量捕捉和收购药用蜈蚣提供了经验。

广西药用蜈蚣的野生资源相当丰富。在这次调查中,除河池专区的都安外,还在玉林、桂林、南宁专区的几个调查点发现都有药用蜈蚣的分布,这为开发药源提出广阔的前景。早在明代李时珍所著的《本草纲目》里指出“蜈蚣西南处处有之。”“南方有极大者。”这对开发利用药用蜈蚣的野生资源提供了可贵的历史资料。按《中华人民共和国药典》(1963)明文规定的药用蜈蚣为少棘蜈蚣,分布于湖北、湖南、江苏、浙江、安徽诸省。广西都安的药用蜈蚣的调查,不仅指明了新的产区,而且为我国药典丰富了新的补充资料。