

## 甘肃康县发现白额雁

### Greater White-fronted Goose (*Anser albifrons*) Found in Kang County, Gansu

2019年11月22日在甘肃省陇南市康县阳坝镇阳坝村附近(32°59'55" N, 105°45'50" E, 海拔848 m)发现并用Canon 5DSR相机拍摄到一种鸭科(Anatidae)鸟类(图1),发现时仅1只与家鸭一同停歇在湖边,未见与家鸭一同活动,笔者欲进一步靠近清晰拍摄时,其即刻飞走。此个体似豆雁(*Anser fabalis*),长约75~80 cm,喙为粉红色,从上嘴基部至额有一小型白斑,白斑后缘黑色;下体白色,杂有黑色块斑。容易与之混淆的是小白额雁(*A. erythropus*)和灰雁(*A. anser*),但小白额雁体型显著较小,额部白斑较大,一直延伸到两眼间,而灰雁没有额部白斑,亦无腹部黑斑。幼鸟和成鸟相似,但额上白斑小或没有(赵正阶 2001),经鉴定所发现个体为白额雁(*A. albifrons*)亚成体。

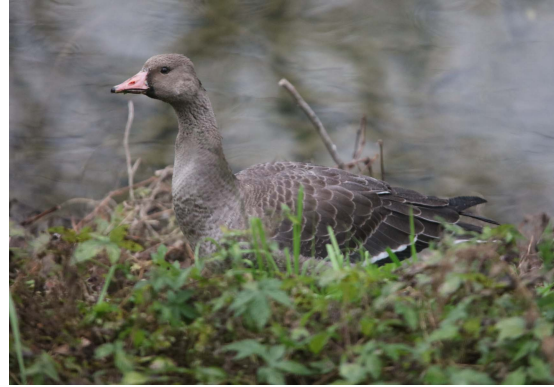


图1 白额雁

Fig. 1 Greater White-fronted Goose *Anser albifrons*

经查阅《甘肃脊椎动物志》(王香亭 1991)、《中国鸟类图鉴》(钱燕文 1995)、《中国鸟类野外手册》(约翰·马敬能等 2000)、《中国鸟类生态大图鉴》(张正旺 2015)、《中国鸟类分类与分布名录》(郑光美 2017)、中国观鸟记录中心(<http://www.birdreport.cn/index>)等文献资料,确定此次记录白额雁为甘肃省鸟类分布新记录。

白额雁隶属于雁形目(Anseriformes)鸭科雁属,在我国为冬候鸟,冬季主要栖息在宽阔的湖泊、水库、河湾及附近开阔的平原、草地、沼泽和农田(熊舒 2011, 赵美娟 2017)。繁殖于北半球的苔原冻土带,迁徙时见于中国西藏南部、东北、山东及河北,越冬在长江流域及华东各省至湖北、湖南及台湾(张正旺 2015, 郑光美 2017)。

白额雁目前在《国家重点保护野生动物名录》中被列为国家二级重点保护野生动物,本次发现更新了其在国内分布区域的信息。白额雁生性胆小,在野外一般为群聚(熊舒 2011, 张文远 2018),此次发现时已近冬季,而白额雁最迟迁往我国越冬地的时间为11月初(赵正阶 2001),据此初步推测本次发现个体为迷鸟。

黄帅 龚大洁\* 乔书凡 张勇 徐贤城

西北师范大学 兰州 730070

基金项目 生态环保部生物多样性保护专项;

\* 通讯作者, E-mail: gongdj@nwnu.edu.cn;

第一作者介绍 黄帅,男,硕士研究生;研究方向:动物生态和保护生物学;E-mail: 17863252085@163.com.

收稿日期: 2020-01-13, 修回日期: 2020-10-10 DOI: 10.13859/j.cjz.202301017